





GUIDO MARIA KRETSCHMER









































































# INDEX



41002-10



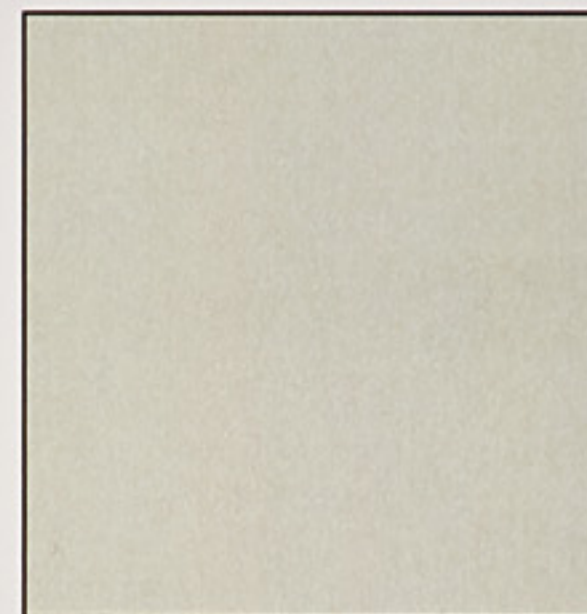
41007-10



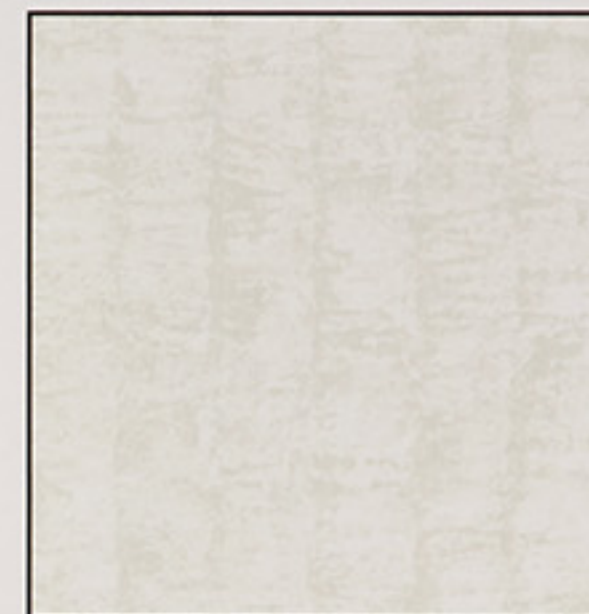
41006-10



41000-00



41000-50



41001-10



41005-10



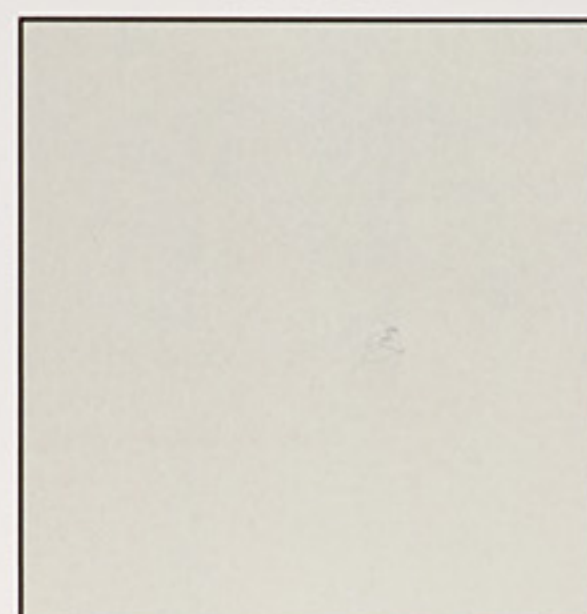
41002-20



41007-20



41006-20



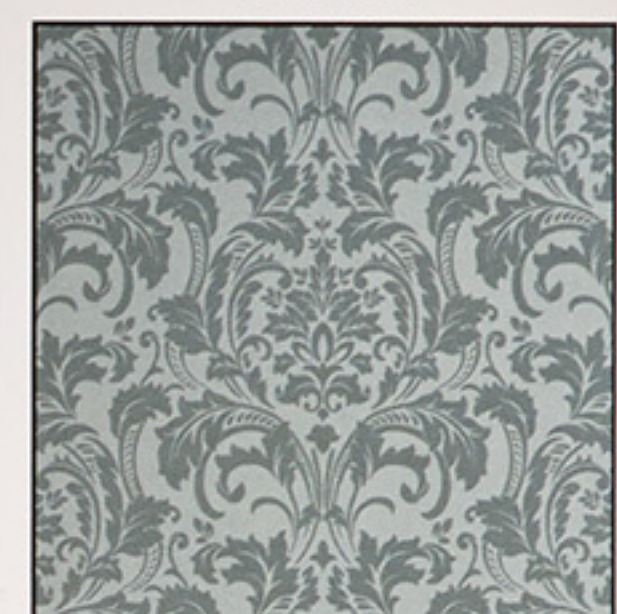
41000-10



41000-60



41001-20



41005-20



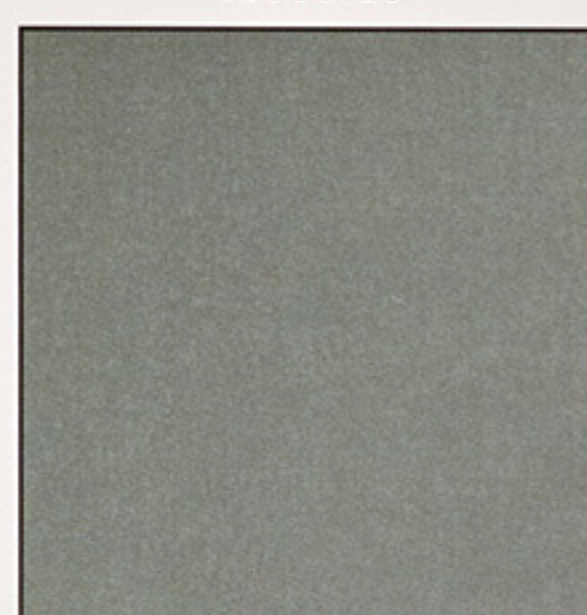
41002-30



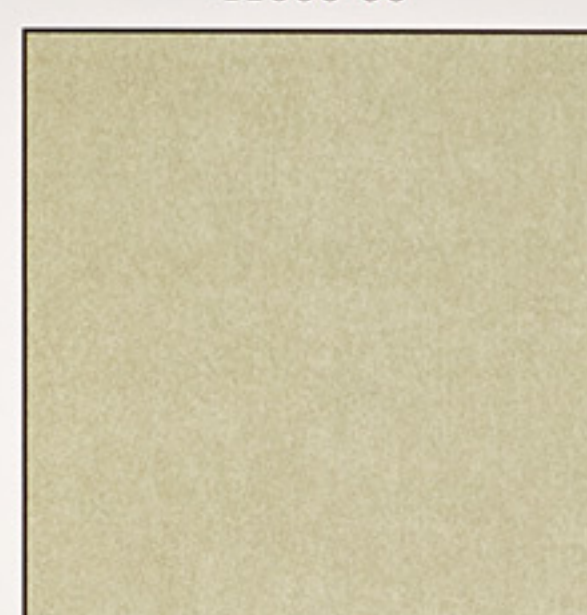
41007-30



41006-30



41000-20



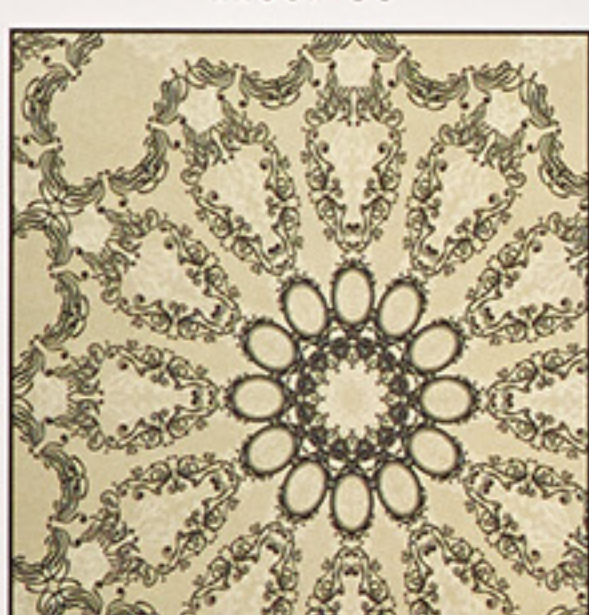
41000-70



41001-30



41005-30



41007-40



41006-40



41000-30



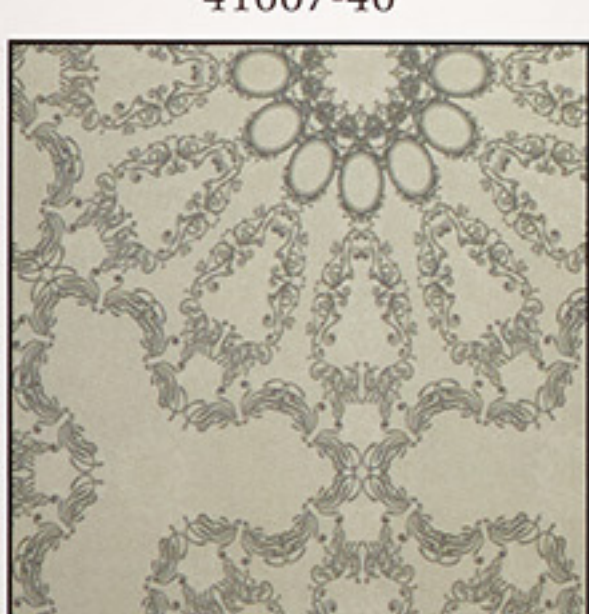
41000-80



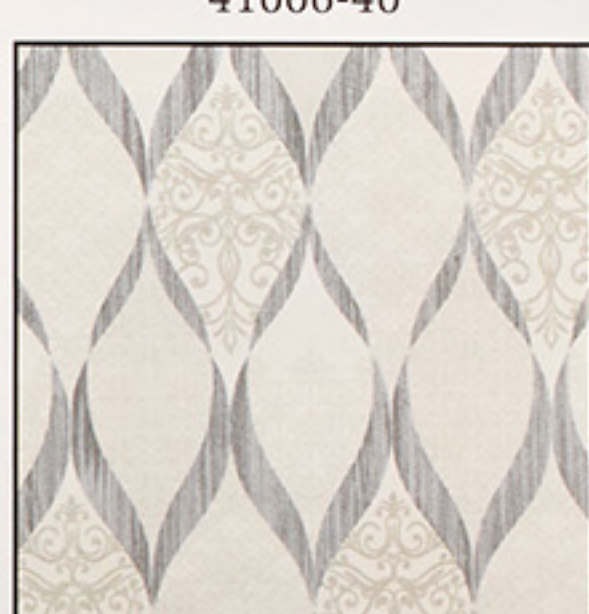
41001-40



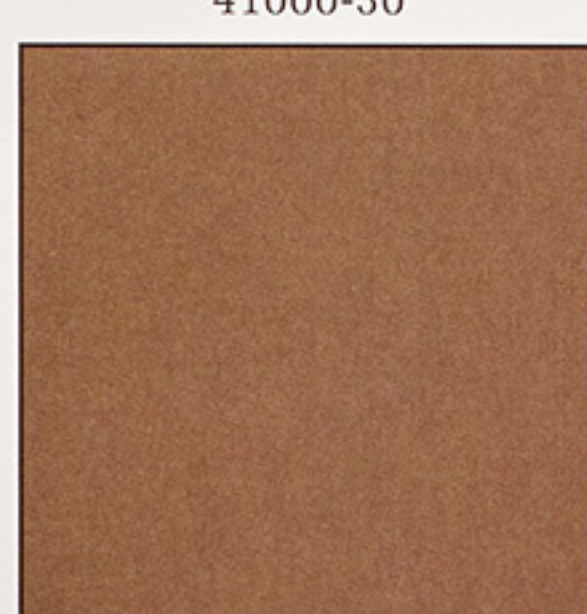
41005-40



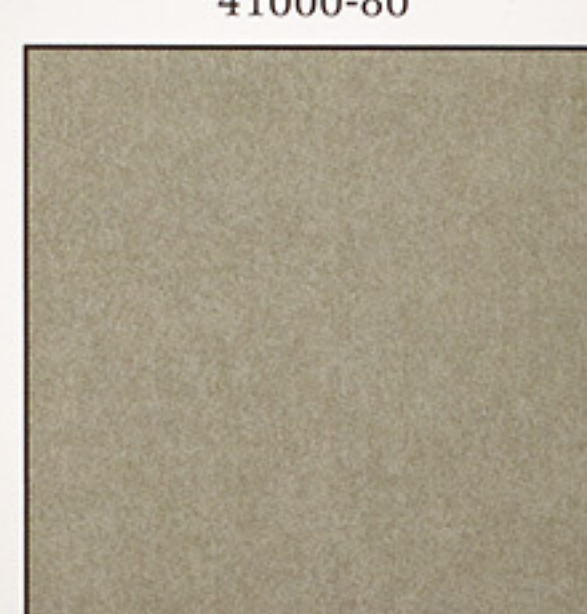
41007-50



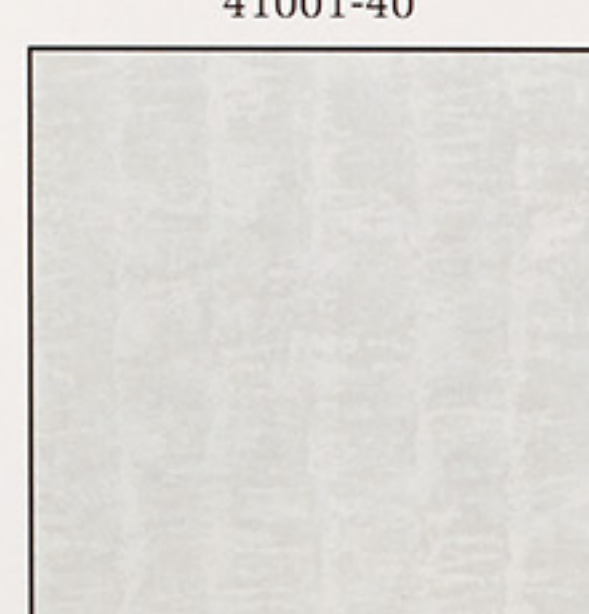
41006-50



41000-40



41000-90



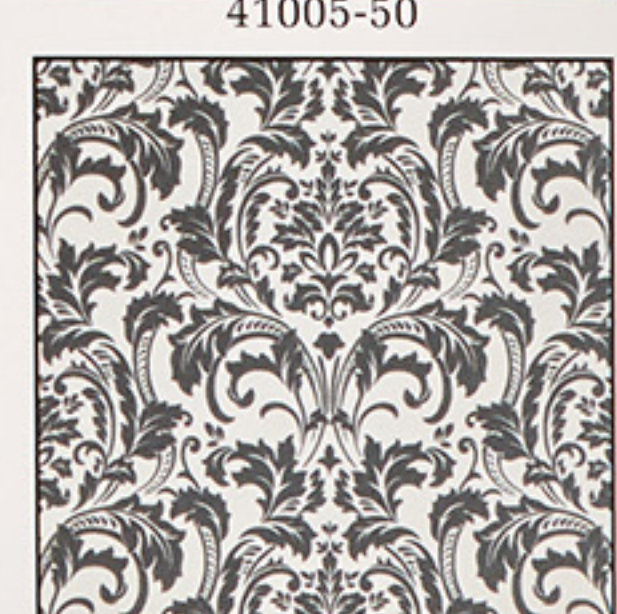
41001-50



41005-50



41001-60



41005-60

## TAPETENEIGENSCHAFTEN

Vliestapeten erfreuen sich wegen ihren hervorragenden Verarbeitungseigenschaften immer größerer Beliebtheit. Als Trägermaterial wird Vlies verarbeitet, es besteht aus Zellstoff- und Polyesterfasern mit entsprechenden Bindemitteln.

Das Material enthält keine schädlichen Substanzen und ist biologisch abbaubar. Vliestapeten sind spürbar fester als normale Papiertapeten und dimensionsstabil, kein Dehnen, kein Schrumpfen. Weitere Vorteile sind, dass bei Vliestapeten die Wand eingekleistert wird und die Tapete später restlos trocken abgezogen werden kann.

## VERARBEITUNGSHINWEIS

Für den Artikel 41002-30 können Sie normalen Vlieskleber benutzen. Bitte achten Sie aber darauf, dass der Untergrund saugfähig ist! Der Trocknungsprozess kann nur durch die Wand erfolgen, die Folie sperrt die Feuchtigkeit nach außen ab.

Bei den Artikeln mit echten Glasperlen (41005-10,20,30,40,50,60 + 41006-10,20,30,40,50,60) folgen Sie bitte den Hinweisen für „schwere Vliestapeten“ auf der Kleisterverpackung. Manchmal ist auch eine Zugabe von 10% Dispersionskleber wie z.B. „Ovalit T“ sinnvoll!

## TAPETENSYMBOLE



**Hochwaschbeständig**  
Verschmutzungen, außer Ölen, Fetten usw., kann man mit leichter Seifenlauge und Schwamm entfernen.



**Waschbeständig**  
Leichte Verschmutzungen können mit einem feuchten Schwamm entfernt werden.



**Wasserbeständig bis zum Zeitpunkt der Verarbeitung**  
Frische Kleisterflecken können mit einem feuchten Schwamm abgetupft werden.



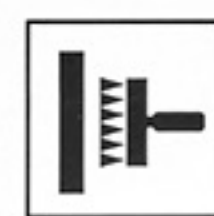
**Sehr gut lichtbeständig**



**Gut lichtbeständig**



**Restlos trocken abziehbar**  
Die Tapete lässt sich beim Renovieren ohne Rückstand trocken von der Wand abziehen.



**Wand einkleistern**  
Nicht die Tapetenrückseite, sondern der Untergrund wird mit Kleister oder Kleber eingestrichen.

Weitere Informationen und Bilder finden Sie auf unserer Website  
[www.ps-international.de](http://www.ps-international.de)

## WALLPAPER CHARACTERISTICS

Non-woven wallcoverings have become increasingly popular thanks to their exceptionally good handling properties. The substrate material is non-woven, it is composed of cellulose and polyester fibres and the appropriate bonding agents. The material does not contain any hazardous substances and is biodegradable. Non-woven wallcoverings are noticeably stronger than standard wallpaper and dimensionally stable, without stretching or shrinking. Non-woven wallcoverings are hanged using paste the wall technique and are dry strippable when removed.

## HANGING INSTRUCTIONS

For product 41002-30 you may use standard non-woven adhesives. However, please make sure that the surface is sufficiently absorbent. The drying process is only possible through the wall as the foil blocks out moisture.

For product with genuine glass beads (41005-10, 20, 30, 40, 50, 60 and 41006-10, 20, 30, 40, 50, 60), please follow the instructions for "heavy-weight non-woven wallcoverings" on the glue packaging. It is advised to add an extra 10% of dispersion adhesive such as Ovalit TM.

## WALLPAPER SYMBOLS



**Highly wash-resistant**  
Stains, apart from oil or grease etc., can be removed using a little soap and a sponge.



**Wash-resistant**  
Light stains can be removed using a damp sponge.



**Water-resistant up to the point of use**  
Fresh spots of paste can be dabbed off using a damp sponge.



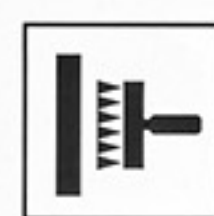
**Very good resistance to light**



**Good resistance to light**



**Dry Strippable**  
The wallpaper can be removed from the wall when redecorating without using water and leaves no residue.



**Paste the Wall**  
Brush paste or glue onto the wall rather than onto the reverse of the wallpaper.

More information and photos can be found on our website  
[www.ps-international.de](http://www.ps-international.de)



[www.ps-international.de/info-gmk](http://www.ps-international.de/info-gmk)

All information on this page in French or Russian language can be found on our website:  
[www.ps-international.de](http://www.ps-international.de)

